

# SHUNTVENTIL

## SERIE 3F

3F, DN 20–150, gjutjärn, PN 6. Flänsad anslutning.



Fläns

### ANVÄNDNING

ESBE shuntventiler serie F i gjutjärn är avsedda för reglering av värme- eller kylapplikationer.

Serie F levereras med handtag för manuell reglering men kan motoriseras. Lämpliga ställdon är t.ex. ESBE serie ARC300, ARD100, ARD200 eller serie 90. Ventilen kan även utrustas med ESBE:s regulatorer i serie 90C och CRA120.

ESBE 3F finns i dimension 20 till 150 mm med flänsar enligt EN 1092-2.

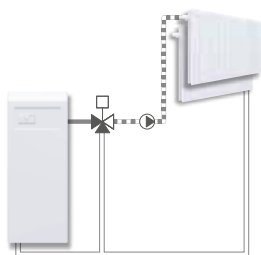
Skalskylden är graderad på båda sidor och kan spegelvändas vilket ger ett flertal inkopplingsmöjligheter. Vridningsvinkel = 90°.

### SERVICE OCH UNDERHÅLL

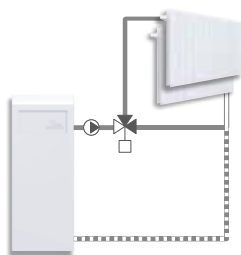
Alla vitala delar är lätt utbytbara. Axeltätningen består av två O-ringar, varav en kan bytas utan att systemet behöver tappas eller ventilen demonteras. Systemet måste dock först göras trycklöst.

### INSTALLATIONSEXEMPEL

Samtliga kopplingsexempel kan spegelvändas. Skalskylden är graderad på båda sidor och skall orienteras enligt medlevererad anvisning.



Blandning



Fördelning

### VENTIL 3F AVSEDD FÖR

- Värme
- Komfortkyla

### LÄMPLIGA STÄLLDON OCH REGLERINGAR

- Serie 90 ≤DN100
- Serie 90C ≤DN100
- Serie ARC300
- Serie CRA120 ≤DN100
- Serie ARD100 ≤DN80
- Serie ARD200

### TEKNISKA DATA

Tryckklass: \_\_\_\_\_ PN 6  
 Medietemperatur: \_\_\_\_\_ max. 110°C, min. -10°C  
 Differenstryck, DN 20–50: \_\_\_\_\_ max. 50 kPa  
 DN 65–150: \_\_\_\_\_ max. 30 kPa  
 Läckförlust i % av flödet: \_\_\_\_\_ max. 1.5%  
 Reglerområde Kv/Kv<sup>min</sup>: \_\_\_\_\_ 100  
 Anslutning: \_\_\_\_\_ Fläns enligt EN 1092-2

Material \_\_\_\_\_ DN 20–25 \_\_\_\_\_ DN 32–150  
 Ventilhus: \_\_\_\_\_ Gjutjärn EN-JL 1030  
 Slid: \_\_\_\_\_ Mässing CW 614N \_\_\_\_\_ Mässing CW 614N och  
 rostfritt stål  
 Lagring: \_\_\_\_\_ Plast \_\_\_\_\_ Mässing CW 602N  
 Lock/motorfäste: \_\_\_\_\_ Zink \_\_\_\_\_ Gjutjärn  
 O-ringar: \_\_\_\_\_ EPDM

PED 2014/68/EU, artikel 4.3

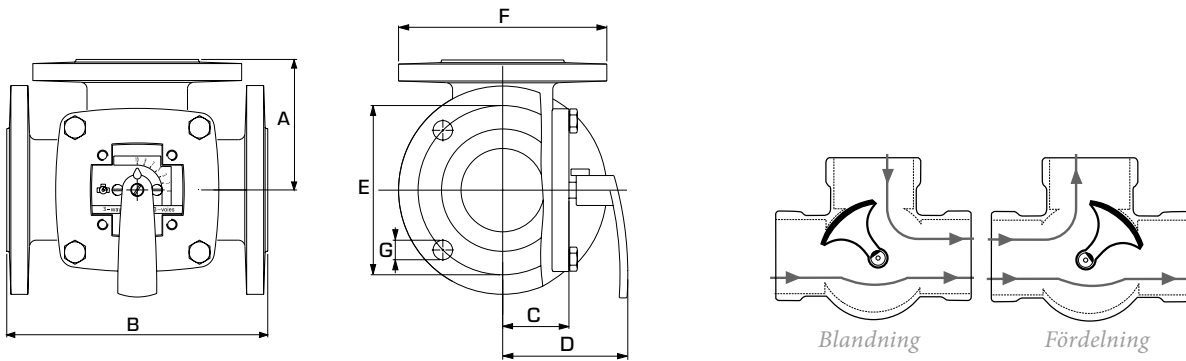
### ERFORDERLIGA VRIDMOMENT VID MOTORISERING

Uppgifterna nedan skall ses som en rekommendation vid normala förhållanden. I vissa applikationer kan ventilen kräva ett än högre vridmoment av ställdonet.

Dimension upp till \_\_\_\_\_ DN 25 \_\_\_\_\_ vridmoment ställdon 3 Nm  
 \_\_\_\_\_ DN 50 \_\_\_\_\_ 5 Nm  
 \_\_\_\_\_ DN 80 \_\_\_\_\_ 10 Nm  
 \_\_\_\_\_ DN 100 \_\_\_\_\_ 15 Nm  
 \_\_\_\_\_ DN 150 \_\_\_\_\_ 20 Nm

# SHUNTVENTIL

## SERIE 3F



Flänsade anslutningar PN6,  
standard EN 1092-2

Avfräsningen på ventilaxeln respektive rattens visare pekar mot slidens mitt, d. v. s. den port som visaren pekar mot är stängd.

### SERIE 3F

Art.nr.	Typ	DN	Kvs*	A	B	C	D	E	F	G	Vikt [kg]	RSK-nr.
11100100	3F 20	20	12	70	140	40	82	65	90	4x11.5	3.5	490 51 70
11100200	3F 25	25	18	75	150	40	82	75	100	4x11.5	4.0	490 51 88
11100300	3F 32	32	28	80	160	40	82	90	120	4x15	5.9	490 51 96
11100400	3F 40	40	44	88	175	40	82	100	130	4x15	6.8	490 52 04
11100600	3F 50	50	60	98	195	50	92	110	140	4x15	9.1	490 52 12
11100800	3F 65	65	90	100	200	52	95	130	160	4x15	10.0	490 52 20
11101000	3F 80	80	150	120	240	63	106	150	190	4x18	16.2	490 52 38
11101200	3F 100	100	225	132	265	73	116	170	210	4x18	21.0	490 52 46
11101400	3F 125	125	280	150	300	80	123	200	240	8x18	27.0	490 52 53
11101600	3F 150	150	400	175	350	88	130	225	265	8x18	37.0	490 52 61

\* Kvs-värdet i m<sup>3</sup>/h vid ett tryckfall av 1 bar. Tryckfallsdiagram, se produktkatalog.

# SHUNTVENTIL SERIE 3F

## KARAKTERISTIKDIAGRAM

Flöde [%]

